

**Sealfire W1000 CE**  
**Tuletõkkekips 20 kg**  
**(ETA-13/0387)**



**Sealfire W1000 CE on kipsipõhine, mittekahanev ja lihtsasti kasutatav tuletõkkemass. Kasutatakse läbi-viikude tihendamiseks tuletõkke-sektsioone eraldavates tarindites.**

**Nakkub hästi betooni, kergbetooni, metalltorude ja kaablitega. Moodustab tugeva tuletõkke ümber vask- ja alumiiniumkaablite, ventilatsioonitorude ja -kanalite vertikaalsetes ja horisontaalsetes tarindites.**

**Segamine:** Mõõta puhas vett anumasse. Lisada Sealfire W1000 CE vett pidevalt segades. Segada mass ühtlaseks. Segada korruga ainult sellises koguses, mida saab ära kasutada umb. 20-30 minuti jooksul. Maksimaalne töötemperatuur +35 °C. Tuletõkkemassi kõvenemisaeg on umb. 30-90 minutit. Kasutamise- ja kõvenemisaeg sõltuvad temperatuurist ja segamissuhtest.

Segamisvahetord:

Seinatarindis: 1 osa vett, 3 osa Sealfire W1000 CE.

Põrandatarindis: 1 osa vett, 2,5 osa Sealfire W1000 CE.

**Paigaldamine:** Puhasta ava servad ja läbiviigid lahtisest mustusest ja tolmust. Niisuta nakkepinnad enne paigaldamist veega. Kanna tuletõke ümber läbiviikude vastavalt tarindi nõutavale tulepüsivusajale. Kasuta vajadusel spetsiaalseid raketisi või mineraalvilla valutoena ja väikeste aukude tihendamiseks. Suru tuletõkkemass kellu abil tihedalt kaablite ja torude vahele ning ava servadele. Viimistele pindu märja spaatliga. Ajutised raketised võib eemaldada massi kuivades. Pesta töövahendid veega kohe pärast kasutamist.

**Läbiviigu täitmiskogus:** Läbiviigu ristlõikepindalast võivad olla kaablid ja torud kuni 60%. Torudel ja kaablitel ei ole minimaalset tsentrite- ja ääreakuuseid.

**Kulu:** 2 kotist (40 kg) jätkub umb. 1 m<sup>2</sup> suuruse ava täitmiseks 50 mm paksuselt.

**Läbiviikude lisamine valmis tuletõkkesse:** Puuri vajaliku suurusega ava tuletõkkesse ja tihenda läbiviigi tuletõkkekipsiga. Tuletõkke vastupidavus on 25 aastat ETA-13/0387 1.2.1 kohaselt.

## Sealfire W1000 CE Tuletökkekiips: tehnilised andmed ja paigaldusjuhised kaabiläbiviikudele

Tehnilised andmed ET-13/0387

Sealfire W1000 CE: Kaabiläbiviigud seintes ja vahelagedes					
Konstruksioon	Max. ava suurus (mm)	Kaablid	Tuletöke	Kipsi paksus (mm)	Tulepüsisivusklass EI
Sein	1500 x 600	N/A	Sealfire W1000 CE	150	120
Sein	1500 x 600	Üksikud kaablid ≤ Ø 80 mm	Sealfire W1000 CE	150	45
Sein	1500 x 600	Üksikud kaablid ≤ Ø 17 mm	Sealfire W1000 CE	150	60
Sein	1500 x 600	Ø100 mm kaabli-kimbud ≤ Ø21 mm kaablid	Sealfire W1000 CE	150	120
Vahelagi	1400 X 1200	N/A	Sealfire W1000 CE + 50 mm kivivill*	90	120
Vahelagi	1400 X 1200	Üksikud kaablid ≤ Ø 80 mm	Sealfire W1000 CE + 50 mm kivivill*	90	60
Vahelagi	1400 X 1200	Üksikud kaablid ≤ Ø 21 mm	Sealfire W1000 CE + 50 mm kivivill*	90	90
Vahelagi	1400 X 1200	Ø100 mm kaabli-kimbud ≤ Ø21 mm kaablid	Sealfire W1000 CE + 50 mm kivivill*	90	60

\*Kivivill 140 kg/m<sup>3</sup> toetatud ava servadest näiteks 60 x 60 x 6 mm terasnurkadega

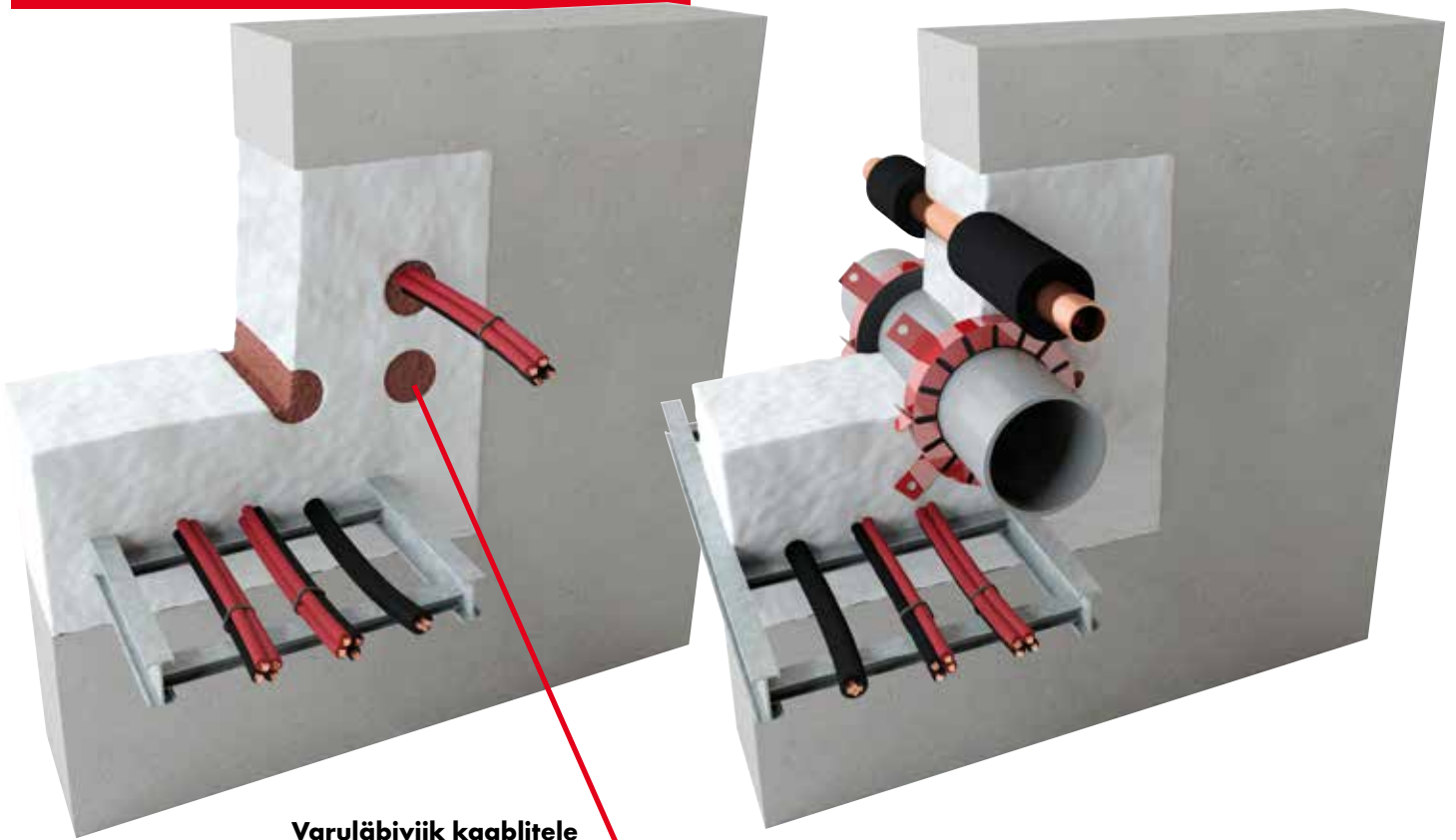
N/A = andmed ei ole kättesaadavad

Sealfire W1000 CE: Toruläbiviigud seintes ja vahelagedes									
Max. ava suurus (mm)	Läbiviik	Välis Ø (mm)	Seina-paksus	Tuletöke	Kipsi paksus	Isolatsioon	Isolatsiooni paksus (mm)	Isolatsioon	Tulepüsisivus-klass EI
1500 x 600 (sein)	Terastoru	38 - 194	1,2 - 14,2	Sealfire W1000 CE	150	Armaflex	25	Ilma	15
								500 mm isolatsioon*	120
1500 x 600 (sein)	Vasktoru	22 - 89	1 - 1,6	Sealfire W1000 CE	150	Armaflex	20 - 25	Ilma	15
								500 mm isolatsioon*	60
1400 x 1200 (vahelagi)	Terastoru	19 - 194	1,2 - 5	Sealfire W1000 CE + 50 mm kivivill**	90	Armaflex	25	Ilma	15
								500 mm isolatsioon*	60
1400 x 1200 (vahelagi)	Vasktoru	22 - 89	1 - 1,6	Sealfire W1000 CE + 50 mm kivivill**	90	Armaflex	20 - 25	Ilma	15
								500 mm isolatsioon*	30

\* Ainult ühele poole

\*\*Kivivill 140 kg/m<sup>3</sup> toetatud ava servadest näiteks 60 x 60 x 6 mm terasnurkadega

## Seinaläbiviigud



### Varuläbiviik kaablitele

1. Kasuta näiteks plasttoru, et jätta tuletõkke kipsi soovitava läbimõõduga ava
2. Eemalda plasttoru ruletõkkekipsi kuivades
3. Täida varuläbiviik Würth Combo tuletõkkevahuga 144 mm sügavuselt
4. Võid lükata hiljem paigaldatava kaabli jäetud varuläbiviigust otse läbi

## Vahelae läbiviigud

